

**M Ě S T S K Ý Ú Ř A D, Odbor dopravy a silničního hospodářství**  
náměstí Míru 31, 676 02 Moravské Budějovice

SPIS. ZN.: ODSH/16593/2022/MáK  
Č.J.: MUMB/ODSH/ 16632/2022  
VYŘIZUJE: Bc. Kateřina Málková  
TEL.: 568 408 355  
E-MAIL: kmalkova@mbudejovice.cz

DATUM: 07.07.2022



**VEŘEJNÁ VYHLÁŠKA**  
**OPATŘENÍ OBECNÉ POVAHY**

**STANOVENÍ**  
**PŘECHODNÉ ÚPRAVY PROVOZU**

Městský úřad Moravské Budějovice, odbor dopravy a silničního hospodářství, jako obecní úřad obce s rozšířenou působností, který je příslušným ke stanovení místní a přechodné úpravy provozu na silnici II. a III. tříd, na místních komunikacích a veřejně přístupných účelových komunikacích ve správním obvodu Městského úřadu Moravské Budějovice podle ust. § 124 odst. 6 zákona č. 361/2000 Sb., o provozu na pozemních komunikacích a o změnách některých zákonů, ve znění pozdějších předpisů (dále jen "zákon o silničním provozu"), zahájil na základě žádosti, kterou dne 01.07.2022 podal

**MBM TRADE CZ, s.r.o., IČO 25507222, Starokolínská 308, 190 16 Praha,**  
**kterého zastupuje VYZNAČ, s.r.o., IČO 01916297, Srázná 5113, 586 01 Jihlava**

**s t a n o v í**

v souladu s ustanovením § 77 odst. 1 písm. c) zákona o silničním provozu v návaznosti na ustanovení § 77 odst. 5 zákon o silničním provozu a § 171 zákona č. 500/2004 Sb., správní řád, ve znění pozdějších předpisů (dále jen správní řád), po písemném vyjádření Policie ČR, Územní odbor Třebíč, DI Třebíč pod č. j. KRPJ-72747-2/ČJ-2022-161006 ze dne 14.06.2022, přechodnou úpravu provozu na pozemních komunikacích

komunikaci: sil. III/36078, III/36071, III/36068

v rozsahu: podle grafických situací, které jsou nedílnou součástí tohoto opatření

z důvodu: akce „Horní Lažany – splašková kanalizace“

v termínu: od 07:00 hod. dne 08.08.2022 do 20:00 hod. dne 30.09.2022 – uzavírka sil. III/36078

od 07:00 hod. dne 21.09.2022 do 20:00 hod. dne 15.10.2022 – posuvné prac. místo na sil. III/36071

Odpovědná osoba za instalaci a předepsaný stav dopravního značení: VYZNAČ, s.r.o., p. Richard Peška, tel. 777 814 225

**Podmínky pro provedení přechodné úpravy provozu:**

1. Dopravní značení bude provedeno odbornou firmou v základní velikosti, v souladu s vyhláškou č. 294/2015 Sb., kterou se provádějí pravidla provozu na pozemních komunikacích a úprava a řízení provozu na pozemních komunikacích, ve znění pozdějších předpisů a v souladu s příslušnými platnými normami a technickými podmínkami TP 65 a TP 133.
2. Při realizaci nesmí dojít k znečištění nebo poškození dotčených pozemních komunikací.

3. Nutno dodržet podmínky vyjádření Policie ČR, Územní odbor Třebíč, DI Třebíč pod č. j. KRPJ-72747-2/ČJ-2022-161006 ze dne 14.06.2022:
  - *použití dopravní značení a zařízení musí být schváleno pro provoz na pozemních komunikacích a musí odpovídat V.L. 6.1*
  - *dopravní značení umístit dle předložené dokumentace v souladu s TP 66 a TP 133*
  - *DZ č. Z2 musí být opatřeno nejméně 3 ks výstražných světel (typ 1)*
  - *výstražná světla (typ 1) musí být v činnosti po celou dobu umístění PDZ*
  - *nutno zajistit havarijní službu pro případ závady na dopravním značení/zařízení a případnou včasnou reakci na změnu dopravních podmínek, nejméně 1x za tři dny provést kontrolu stavu PDZ*
4. Dopravní značky budou umístěny nejméně 0,6 m spodní hranou nad niveletou vozovky.
5. Není-li to možné, musí být jejich platnost dočasně zrušena zakrytím nebo jiným vhodným způsobem tak, aby značky, světelné signály a dopravní zařízení nebyly viditelné z žádného jízdního směru.
6. Při umísťování jednotlivých značek, světelných signálů a dopravních zařízení se postupuje ve směru pohybu dopravního proudu.
7. Stávající trvalé dopravní značení, které je v rozporu s přechodnou úpravou provozu, je nutné předepsaným způsobem zneplatnit. Po ukončení platnosti stanovení přechodného dopravního značení bude přechodné dopravní značení ihned odstraněno a stávající dopravní značení bude uvedeno do původního stavu.
8. Značky, které mají význam jen v časově omezené době (např. jen v pracovní době), musí být mimo tuto dobu (např. v mimopracovní době) zrušeny škrtnutím, zakrytím nebo odstraněním.
9. Dopravní značení musí být odpovídajícím způsobem aktualizováno.
10. Značky, světelné signály a dopravní zařízení musí být po celou dobu prací udržovány ve funkčním stavu a v čistotě a správně umístěny.
11. V případě nezbytného doplnění dopravního značení nebo změny termínu ze strany žadatele (havárie, povětrnostní vlivy, apod.) je žadatel povinen projednat tuto skutečnost s Policií ČR a silničním správním úřadem, který vydal toto stanovení.
12. Toto stanovení nenahrazuje povolení příslušného silničního správního úřadu ke zvláštnímu užívání nebo uzavírce komunikace a platí pouze v rozsahu údajů uvedených v příloze situace.

#### **Odůvodnění:**

Městský úřad Moravské Budějovice, Odbor dopravy a silničního hospodářství, obdržel dne 01.07.2022 žádost ve věci stanovení přechodné úpravy provozu na sil. III/36078, III/36071, III/36068 z důvodu akce „Horní Lažany – splašková kanalizace“.

Podle § 77 odst. 5 zákon o silničním provozu, jde-li o stanovení přechodné úpravy provozu na pozemních komunikacích, nedoručuje příslušný správní úřad návrh opatření obecné povahy a nevyzývá dotčené osoby k podávání připomínek nebo námitek; opatření obecné povahy nabývá účinnosti pátým dnem po vyvěšení.

Městský úřad Moravské Budějovice, Odbor dopravy a silničního hospodářství na základě výše uvedeného oznamuje veřejnou vyhláškou opatření obecné povahy.

#### **Poučení o odvolání:**

Proti opatření obecné povahy dle § 173 odst. 2 správního řádu nelze podat opravný prostředek. Dle § 77 odst. 5 zákon o silničním provozu, opatření obecné povahy nabývá účinnosti pátým dnem po dni vyvěšení veřejné vyhlášky.

otisk úředního razítka, Mgr. Martin Ferdan v. r.  
vedoucí odboru dopravy a silničního hospodářství  
Za správnost vyhotovení: Bc. Kateřina Málková

Tento dokument musí být vyvěšen na úřední desce Městského úřadu Moravské Budějovice a Obecních úřadů Lesonice a Dolní Lažany po dobu 15 dnů a současně zveřejněn způsobem umožňujícím dálkový přístup podle věty druhé § 25 odst. 2 správního řádu. 15. den je posledním dnem oznámení.

Datum vyvěšení: *11.7. 2022* .....

Datum sejmutí: .....

*Marek D.*  
**OBECNÍ ÚŘAD**  
675 44 LESONICE  
IČO: 289 752 .....

Podpis oprávněné osoby, potvrzující vyvěšení  
Razítko:

.....  
Podpis oprávněné osoby, potvrzující sejmutí  
Razítko:

V elektronické podobě  
zveřejněno od: *11.7. 2022* .....V elektronické podobě  
zveřejněno do: *31.12. 2022* .....

*Marek D.*  
**OBECNÍ ÚŘAD**  
675 44 LESONICE  
IČO: 289 752 .....

Podpis oprávněné osoby, potvrzující zveřejnění  
Razítko:

*Marek D.*  
**OBECNÍ ÚŘAD**  
675 44 LESONICE  
IČO: 289 752 .....

Podpis oprávněné osoby, potvrzující zveřejnění  
Razítko:

Žádáme, po sejmutí opatření z úřední desky, o jeho vrácení s potvrzením o vyvěšení.

**Právní účinky doručení má výhradně doručení veřejnou vyhláškou prostřednictvím úřední desky Městského úřadu Moravské Budějovice.**

**Příloha:**

Situace dopravního značení.

**Obdrží:**

účastníci (dodejky)

MBM TRADE CZ, s.r.o., IDDS: 6g7krke v zastoupení VYZNAČ, s.r.o., IDDS: qkhw358

Krajská správa a údržba silnic Vysočiny, příspěvková organizace, pracoviště Třebíč, IDDS: 3qdnp8g

dotčené správní úřady

Krajské ředitelství policie kraje Vysočina, Územní odbor Třebíč, Dopravní inspektorát, IDDS: x9nhptc

ostatní

Obec Dolní Lažany, IDDS: 683bf2y

Obec Lesonice, IDDS: hxgbnpa

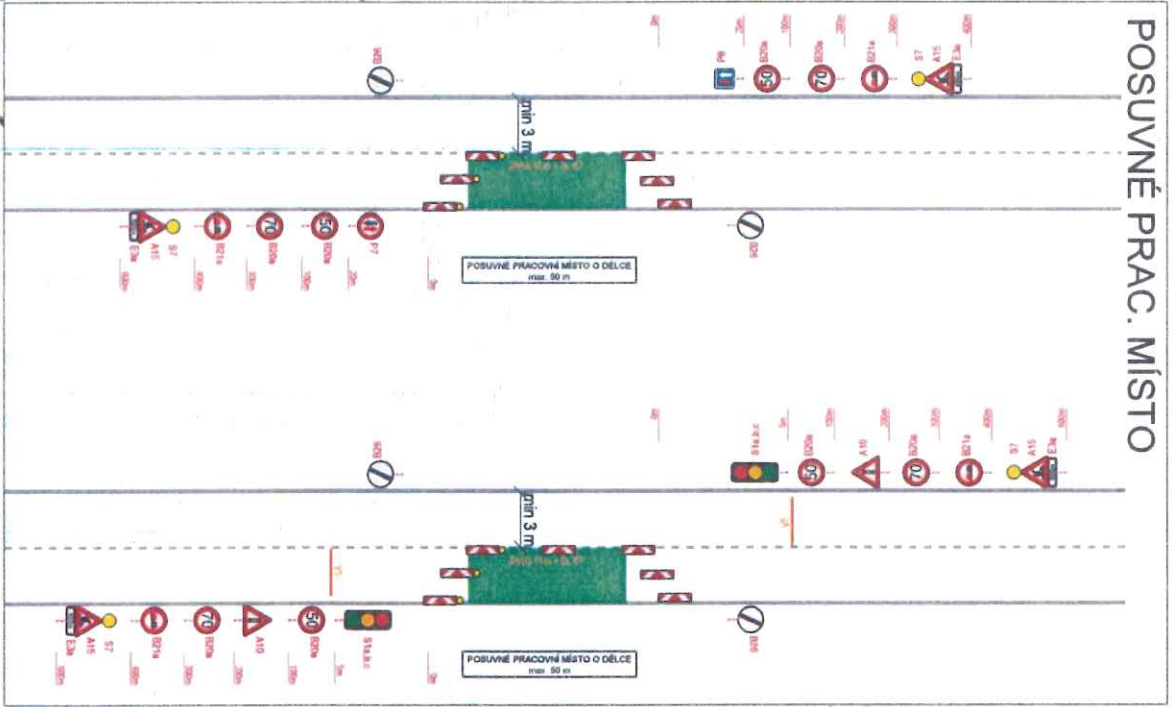
ROZSAH PRAC. MÍSTA

**MĚSTSKÝ ÚŘAD**  
 Moravské Budějovice  
 Odbor dopravy a silničního  
 hospodářství -10-

07. 07. 2012  
*Mgr. Miroslav Štělka*



POSUVNÉ PRAC. MÍSTO



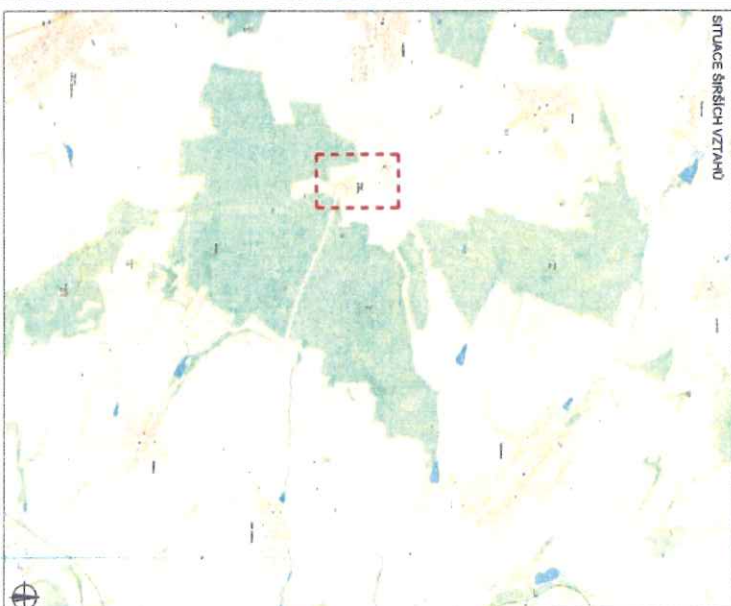
Horní  
 Lažany



PLATNOST DOKUMENTACE

1	2	3
---	---	---

SITUACE ŠIRŠÍCH VZTAHŮ



LEGENDA

	UVEDENÉ PRACOVNÍ DOPRAVNÍ ZNAČENÍ		ROZSAH POSUVNÉHO PRACOVNÍHO MÍSTA
	TRVALÉ DOPRAVNÍ ZNAČENÍ		
	TRVALÉ DOPRAVNÍ ZNAČENÍ DOČASNĚ ZNEMOŽNĚNÉ		

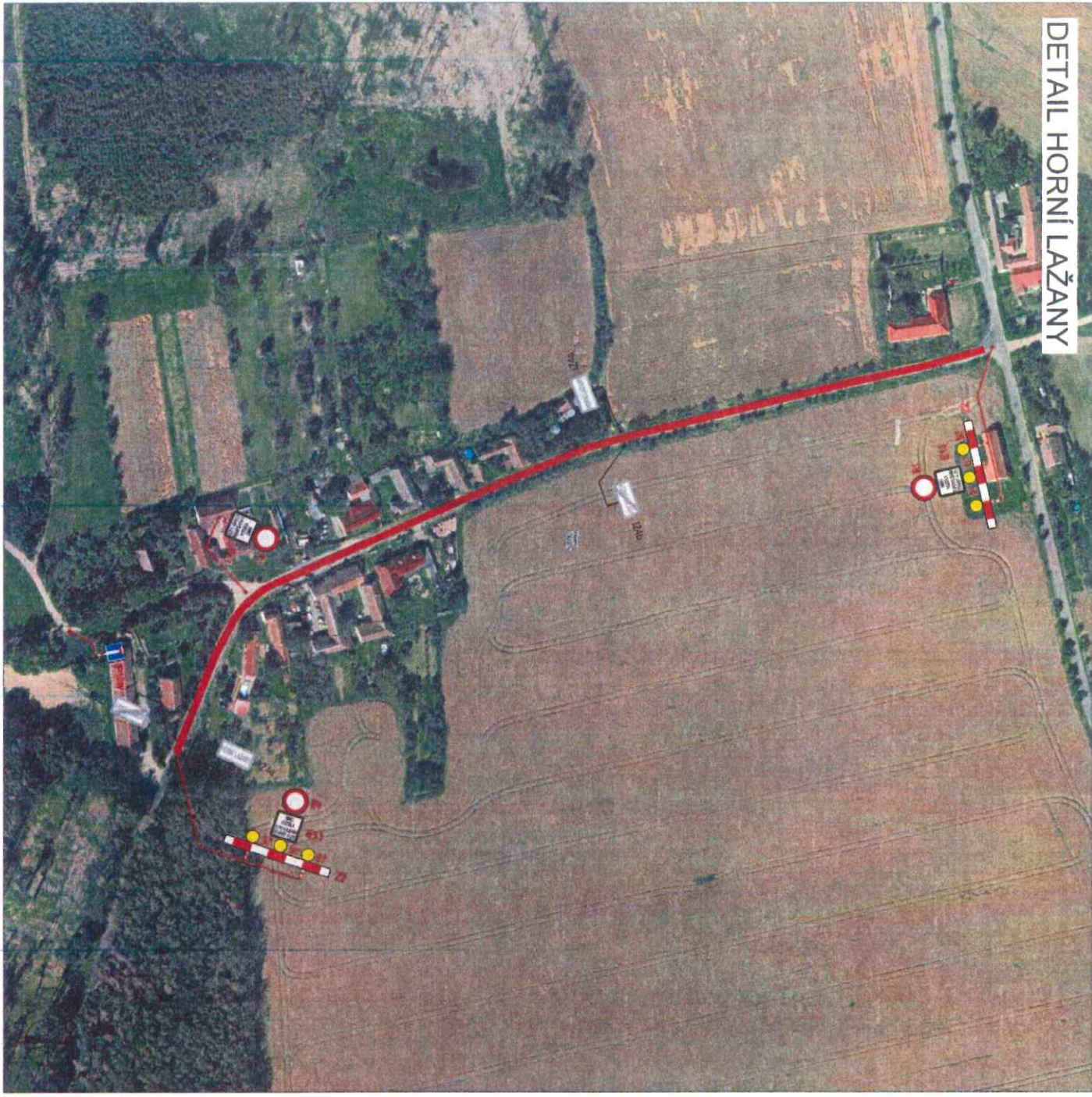
ZODPOVĚDNÝ INŽENÝR:	Michal Páral	PROJEKTANT:	Lukáš Beránek
PROJEKTOVATEL:	Inženýring Druževic	OBJEKTOVÝ ČÍSLO:	135/022
OBJEKTOVÝ NÁZEV:	Horní Lažany - splašková kanalizace	OBJEKTOVÝ ČÍSLO:	06/022
OBJEKTOVÝ NÁZEV:	POSUVNÉ PRACOVNÍ MÍSTO	OBJEKTOVÝ ČÍSLO:	A3
OBJEKTOVÝ NÁZEV:	části: Třída, kraj, výhledová	OBJEKTOVÝ ČÍSLO:	
OBJEKTOVÝ NÁZEV:	Situace dopravně-inženýrských opatření	OBJEKTOVÝ ČÍSLO:	3

**WZNAČ**

WZNAČ, s.r.o.  
 Sešilská 111/IV, 388 01 Jihlava  
 IČO: 250700000  
 DIČ: CZ250700000



# DETAIL HORNÍ LAŽANY



*č.j. MURB/0234/16632/1022*

PLATNOST DOKUMENTACE

<b>MĚSTSKÝ ÚŘAD</b> Moravské Budějovice Odbor dopravy a silničního hospodářství	
<b>07. 07. 2022</b>	(t.)

SITUACE ŠIRŠÍCH VZTAHŮ



## LEGENDA

	MAJITEL ÚPRAVY DOPRAVNÍ PRŮJEKT		USAŘKA
	TRVALÉ DOPRAVNÍ ZNAČENÍ		
	TRVALÉ DOPRAVNÍ ZNAČENÍ DOPRAVNÍ SMĚRNICE		

ÚČESTNÍK PROJEKTU: Richard Pichla	ÚČESTNÍK PROJEKTU: Luboš Barfák	ÚČESTNÍK PROJEKTU: František Doubravicek	ÚČESTNÍK PROJEKTU: Richard Pichla
MÍSTO STAVBY: Horní Lažany - splašková kanalizace okres Třebíč, katastr Vysoká	MÍSTO STAVBY: Horní Lažany - splašková kanalizace okres Třebíč, katastr Vysoká	MÍSTO STAVBY: Horní Lažany - splašková kanalizace okres Třebíč, katastr Vysoká	MÍSTO STAVBY: Horní Lažany - splašková kanalizace okres Třebíč, katastr Vysoká
STAVBA 130/2022	STAVBA 130/2022	STAVBA 130/2022	STAVBA 130/2022
DOKUMENTACE 02	DOKUMENTACE 02	DOKUMENTACE 02	DOKUMENTACE 02
VÝZNAC 2	VÝZNAC 2	VÝZNAC 2	VÝZNAC 2