

M Ě S T S K Ý Ú Ř A D, Odbor dopravy a silničního hospodářství

náměstí Míru 31, 676 02 Moravské Budějovice

SPIS. ZN.: ODSH/9308/2026/MáK
Č.J.: MUMB/ODSH/ 9324/2026
VYŘIZUJE: Bc. Kateřina Málková
TEL.: 568 408 355
E-MAIL: kmalkova@mbudejovice.cz
DATUM: 25.03.2026



VEŘEJNÁ VYHLÁŠKA OPATŘENÍ OBECNÉ POVAHY

STANOVENÍ PŘECHODNÉ ÚPRAVY PROVOZU

Městský úřad Moravské Budějovice, odbor dopravy a silničního hospodářství, jako obecní úřad obce s rozšířenou působností, který je příslušným ke stanovení místní a přechodné úpravy provozu na silnici II. a III. tříd, na místních komunikacích a veřejně přístupných účelových komunikacích ve správním obvodu Městského úřadu Moravské Budějovice podle ust. § 124 odst. 6 zákona č. 361/2000 Sb., o provozu na pozemních komunikacích a o změnách některých zákonů, ve znění pozdějších předpisů (dále jen "zákon o silničním provozu"), zahájil na základě žádosti, kterou dne 24.03.2026 podal

PESPOL s.r.o., IČO 14065428, Pokojovice 37, 675 21 Pokojovice,

kterého zastupuje SIGNEX CZ Třebíč s.r.o., IČO 25574850, Na bojišti 1459, 120 00 Praha

s t a n o v í

v souladu s ustanovením § 77 odst. 1 písm. c) zákona o silničním provozu v návaznosti na ustanovení § 77 odst. 5 zákon o silničním provozu a § 171 zákona č. 500/2004 Sb., správní řád, ve znění pozdějších předpisů (dále jen správní řád), po písemném vyjádření Policie ČR, Územní odbor Třebíč, DI Třebíč pod č. j. KRPJ-34678-2/ČJ-2026-161006-CIZ ze dne 23.03.2026, přechodnou úpravu provozu na pozemních komunikacích

komunikaci: **silnice III/4102 v km 13,660 – 13,865**

místní komunikace obce Lesonice

v rozsahu: podle grafických situací, které jsou nedílnou součástí tohoto opatření

z důvodu: akce „Lesonice – zámek VN 2x TS a NN“

v termínu: **od 07:00 hod. dne 07.04.2026 do 20:00 hod. dne 08.05.2026**

Odpovědná osoba za instalaci a předepsaný stav dopravního značení: Libor Pekárek, tel. 724 223 550

Podmínky pro provedení přechodné úpravy provozu:

- Dopravní značení bude provedeno odbornou firmou v základní velikosti, v souladu s vyhláškou č. 294/2015 Sb., kterou se provádějí pravidla provozu na pozemních komunikacích a úprava a řízení provozu na pozemních komunikacích, ve znění pozdějších předpisů a v souladu s příslušnými platnými normami a technickými podmínkami TP 65 a TP 133.
- Při realizaci nesmí dojít k znečištění nebo poškození dotčených pozemních komunikací.

3. Nutno dodržet podmínky vyjádření Policie ČR, Územní odbor Třebíč, DI Třebíč pod č. j. KRPJ-34678-2/ČJ-2026-161006-CIZ ze dne 23.03.2026:
 - použité dopravní značení a zařízení musí být schváleno pro provoz na pozemních komunikacích a musí odpovídat VL 6.1 a VL 6.3
 - dopravní značení umístít dle předložené dokumentace v souladu s TP 66
 - DZ č. Z2 musí být opatřeno nejméně 3 ks výstražných světel (typ 1)
 - DI PČR Třebíč požaduje v případě detailu A,B obousměrné opatření DZ č. A15 výstražnými světly (typ 1) případně umístění na žlutozelený fluorescenční retroreflexní podklad
 - DI PČR Třebíč požaduje v případě detailu A, obousměrné ohraničení pracovního místa DZ č. Z4, opatřené výstražnými světly (typ 1)
 - výstražná světla (typ 1) musí být v činnosti po celou dobu umístění PDZ
 - nutno zajistit havarijní službu pro případ závady na dopravním značení/zařízení a případnou včasnou reakci na změnu dopravních podmínek, nejméně 1x za tři dny provést kontrolu stavu PDZ
 - DI PČR Třebíč požaduje při dop. omezení na sil. III. třídy č. 4102 v obci Lesonice, ve směru jízdy uzavřeného jízdního pruhu, doplnění DZ č. P8 a v pracemi neomezeném jízdním pruhu DZ č. P7
 - po celou dobu umístění přechodného dopravního značení musí být ponechán průchozí chodník alespoň po jedné straně komunikace – nutno dodržet, obchůznu trasu pro chodce tudíž nevyznačovat, kde tuto podmínku nelze splnit musí být označena náhradní trasa pro chodce DZ č. IS 11c – nutno dodržet
 - v místě dopravního omezení nutno dodržet průjezdní profil o šířce min. 2,75 m
 - DI PČR Třebíč si vyhrazuje právo na změnu či doplnění přechodného dopravního značení po celou dobu realizovaných prací
4. Dopravní značky budou umístěny nejméně 0,6 m spodní hranou nad niveletou vozovky.
5. Není-li to možné, musí být jejich platnost dočasně zrušena zakrytím nebo jiným vhodným způsobem tak, aby značky, světelné signály a dopravní zařízení nebyly viditelné z žádného jízdního směru.
6. Při umísťování jednotlivých značek, světelných signálů a dopravních zařízení se postupuje ve směru pohybu dopravního proudu.
7. Stávající trvalé dopravní značení, které je v rozporu s přechodnou úpravou provozu, je nutné předepsaným způsobem zneplatnit. Po ukončení platnosti stanovení přechodného dopravního značení bude přechodné dopravní značení ihned odstraněno a stávající dopravní značení bude uvedeno do původního stavu.
8. Značky, které mají význam jen v časově omezené době (např. jen v pracovní době), musí být mimo tuto dobu (např. v mimopracovní době) zrušeny škrtnutím, zakrytím nebo odstraněním.
9. Dopravní značení musí být odpovídajícím způsobem aktualizováno.
10. Značky, světelné signály a dopravní zařízení musí být po celou dobu prací udržovány ve funkčním stavu a v čistotě a správně umístěny.
11. V případě nezbytného doplnění dopravního značení nebo změny termínu ze strany žadatele (havárie, povětrnostní vlivy, apod.) je žadatel povinen projednat tuto skutečnost s Policií ČR a silničním správním úřadem, který vydal toto stanovení.
12. Toto stanovení nenahrazuje povolení příslušného silničního správního úřadu ke zvláštnímu užívání nebo uzavírce komunikace a platí pouze v rozsahu údajů uvedených v příloze situace.

Odůvodnění:

Městský úřad Moravské Budějovice, Odbor dopravy a silničního hospodářství, obdržel dne 24.03.2026 žádost ve věci stanovení přechodné úpravy provozu na sil. III/4102 a místních komunikací v obci Lesonice z důvodu akce „Lesonice – zámek VN 2x TS a NN“.

Podle § 77 odst. 5 zákon o silničním provozu, jde-li o stanovení přechodné úpravy provozu na pozemních komunikacích, nedoručuje příslušný správní úřad návrh opatření obecné povahy a nevyzývá dotčené osoby k podávání připomínek nebo námitek; opatření obecné povahy nabývá účinnosti pátým dnem po vyvěšení.

Městský úřad Moravské Budějovice, Odbor dopravy a silničního hospodářství na základě výše uvedeného oznamuje veřejnou vyhláškou opatření obecné povahy.

Poučení o odvolání:

Proti opatření obecné povahy dle § 173 odst. 2 správního řádu nelze podat opravný prostředek. Dle § 77 odst. 5 zákon o silničním provozu, opatření obecné povahy nabývá účinnosti pátým dnem po dni vyvěšení veřejné vyhlášky.

otisk úředního razítka, Bc. Kateřina Málková
samostatný odborný referent odboru dopravy a silničního hospodářství

Tento dokument musí být vyvěšen na úřední desce Městského úřadu Moravské Budějovice a Obecního úřadu Lesonice po dobu 15 dnů a současně zveřejněn způsobem umožňujícím dálkový přístup podle věty druhé § 25 odst. 2 správního řádu. 15. den je posledním dnem oznámení.

Datum vyvěšení:

Datum sejmutí:

.....
Podpis oprávněné osoby, potvrzující vyvěšení
Razítko:

.....
Podpis oprávněné osoby, potvrzující sejmutí
Razítko:

V elektronické podobě
zveřejněno od:

V elektronické podobě
zveřejněno do:

.....
Podpis oprávněné osoby, potvrzující zveřejnění
Razítko:

.....
Podpis oprávněné osoby, potvrzující zveřejnění
Razítko:

Po sejmutí opatření z úřední desky, žádáme o jeho vrácení s potvrzením o vyvěšení.

Právní účinky doručení má výhradně doručení veřejnou vyhláškou prostřednictvím úřední desky Městského úřadu Moravské Budějovice.

Příloha:

Situace dopravního značení.

Obdrží:

účastníci (dodejky)

PESPOL s.r.o., IDDS: bcgyvdr v zastoupení SIGNEX CZ Třebíč s.r.o., IDDS: itt2ayg

Krajská správa a údržba silnic Vysočiny, příspěvková organizace, pracoviště Třebíč, IDDS: 3qdn8g

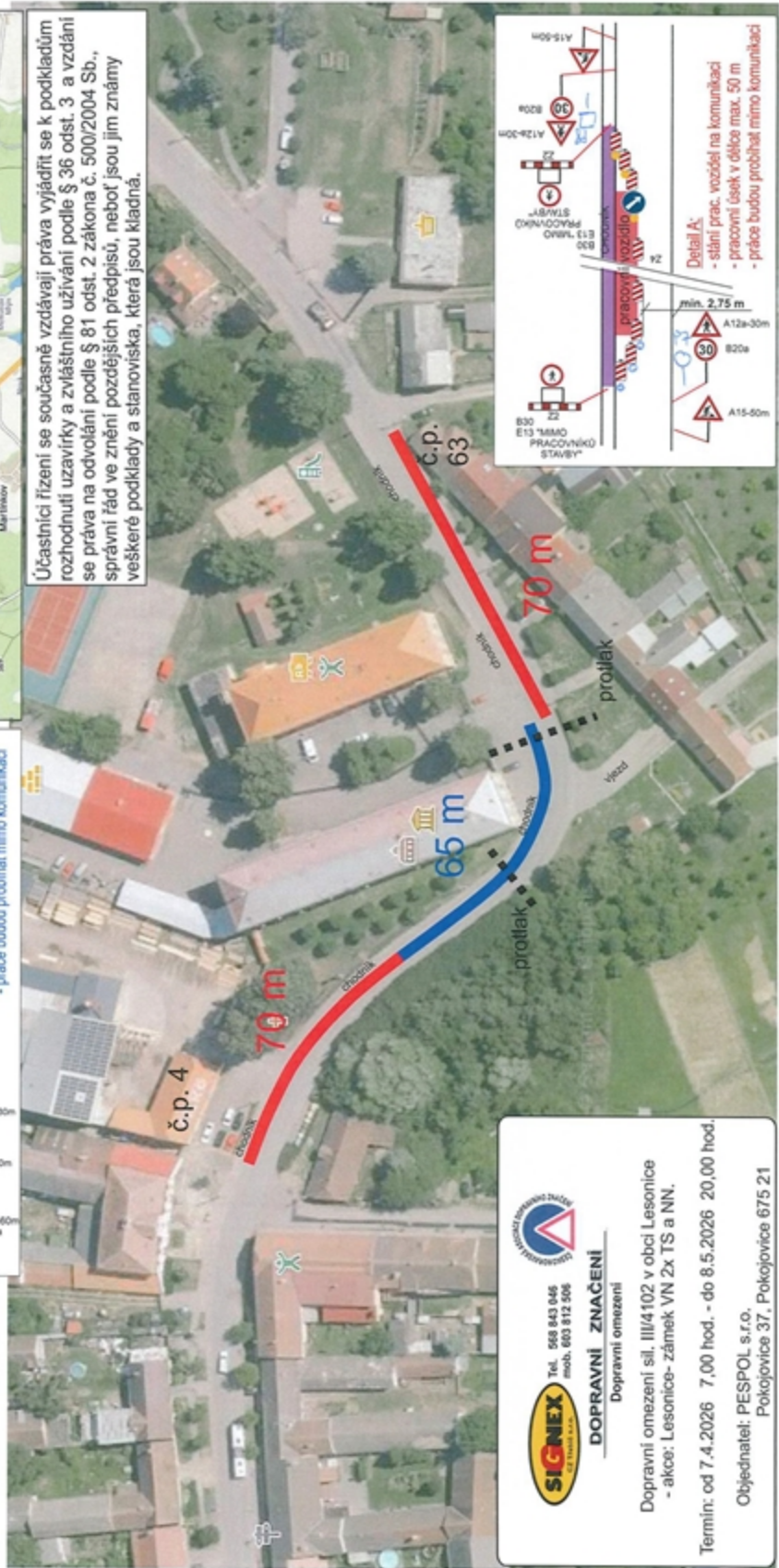
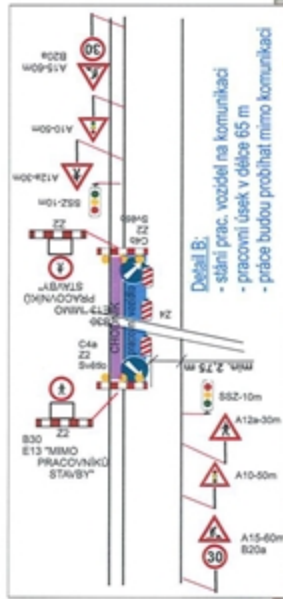
Obec Lesonice, IDDS: hxgbnpa

dotčené správní úřady

Krajské ředitelství policie kraje Vysočina, Územní odbor Třebíč, Dopravní inspektorát, IDDS: x9nhptc



Účastníci řízení se současně vzdávají práva vyjádřit se k podkladům rozhodnutí uzavírky a zvláštního užívání podle § 36 odst. 3 a vzdání se práva na odvolání podle § 81 odst. 2 zákona č. 500/2004 Sb., správní řád ve znění pozdějších předpisů, neboť jsou jim známy veškeré podklady a stanoviska, která jsou kladná.



SIGNEX s.r.o.
 Tel. 568 843 046
 mob. 603 812 506

DOPRAVNÍ ZNAČENÍ
 Dopravní omezení

Dopravní omezení sil. III/4102 v obci Lesonice
 - akce: Lesonice- zámeček VN 2x TS a NN.

Termín: od 7.4.2026 7,00 hod. - do 8.5.2026 20,00 hod.

Objednatel: PESPOL s.r.o.
 Pokojovice 37, Pokojovice 675 21